



## Ημερήσια έκθεση επιδημιολογικής επιτήρησης λοίμωξης από το νέο κορωνοϊό (COVID-19)

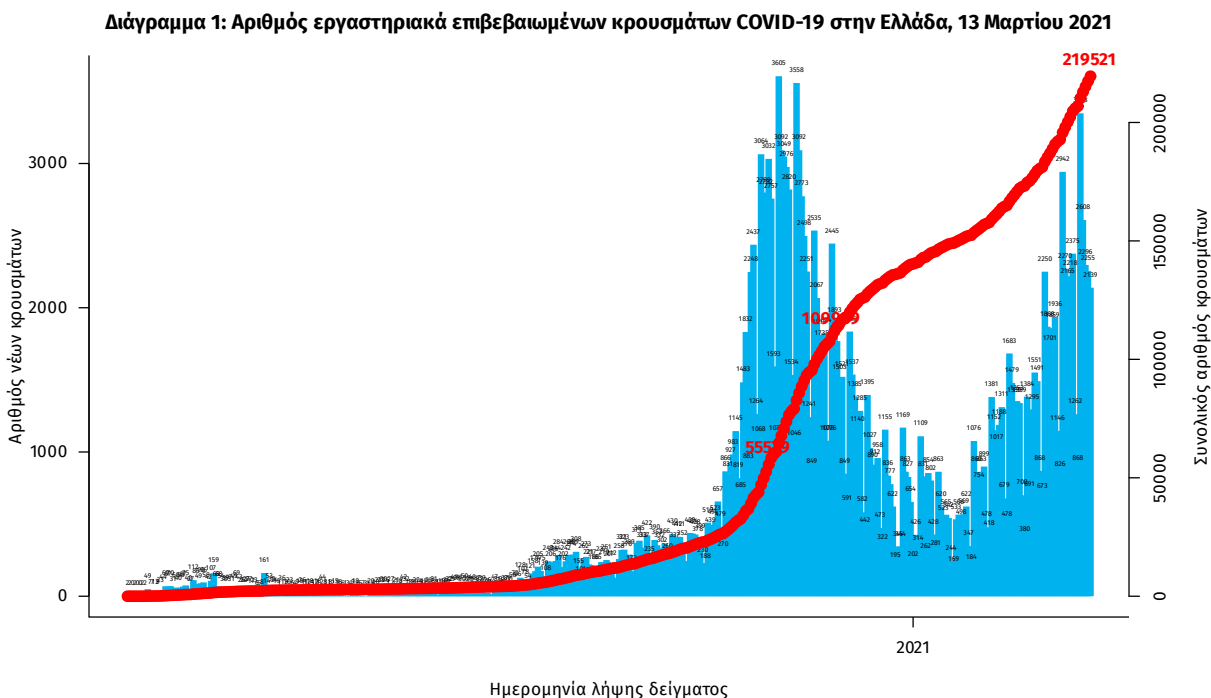
Δεδομένα έως 13 Μαρτίου 2021, ώρα 15:00

### Εισαγωγή

Τα στοιχεία που παρουσιάζονται αφορούν περιστατικά από την επιδημιολογική επιτήρηση της νόσου από το νέο κορωνοϊό (COVID-19), με βάση τα δεδομένα που έχουν δηλωθεί στον ΕΟΔΥ και καταγραφεί μέχρι τις 13 Μαρτίου 2021 (ώρα 15:00).

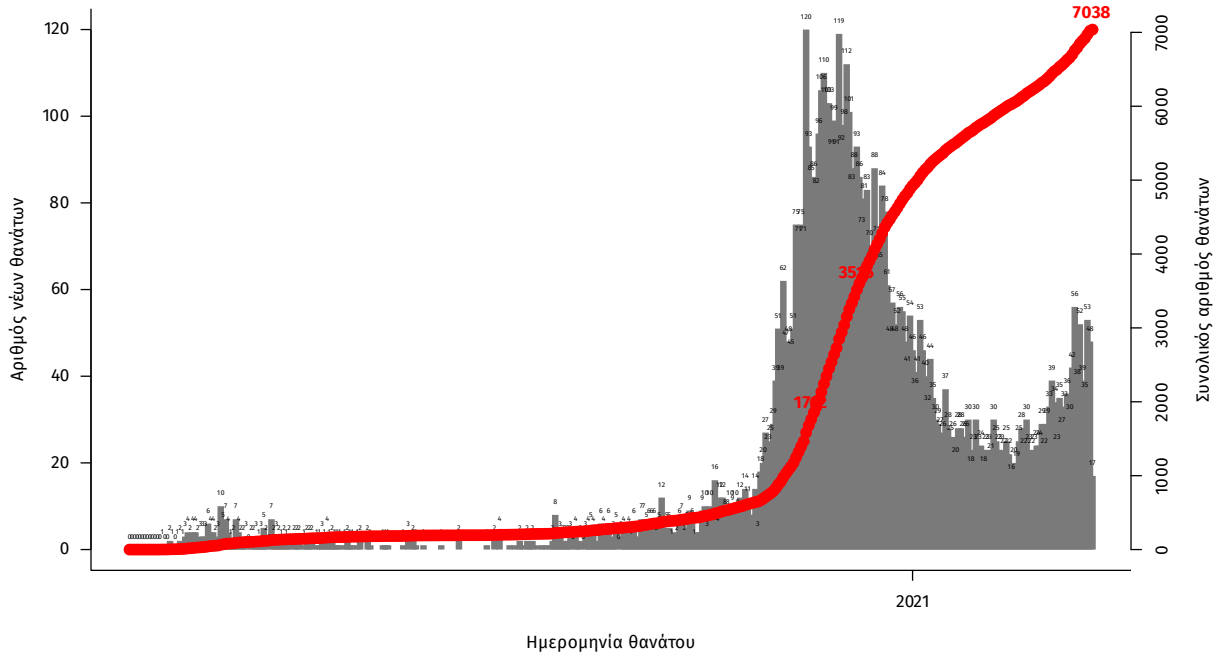
Τα **νέα εργαστηριακά επιβεβαιωμένα κρούσματα** της νόσου που καταγράφηκαν τις τελευταίες 24 ώρες είναι **2.512**, εκ των οποίων **7** εντοπίστηκαν κατόπιν ελέγχων στις πύλες εισόδου της χώρας. Ο **συνολικός αριθμός** των κρουσμάτων ανέρχεται σε **219.521** (ημερήσια μεταβολή +1.2%), εκ των οποίων **51.6% άνδρες**.<sup>1</sup> Με βάση τα επιβεβαιωμένα κρούσματα των τελευταίων 7 ημερών, 57 θεωρούνται σχετιζόμενα με ταξίδι από το εξωτερικό και 2.082 είναι σχετιζόμενα με ήδη γνωστό κρούσμα.

**Ημερήσια εξέλιξη της πανδημίας:** Η ημερήσια κατανομή των επιβεβαιωμένων κρουσμάτων είναι η ακόλουθη (η γραμμή παριστάνει την συνολική, αθροιστική κατανομή των κρουσμάτων).



Οι νέοι **θάνατοι** ασθενών με COVID-19 είναι **52**, ενώ από την έναρξη της επιδημίας έχουν καταγραφεί συνολικά **7.038 θάνατοι**. Το 95.8% είχε υποκείμενο νόσημα ή/και ηλικία 70 ετών και άνω.

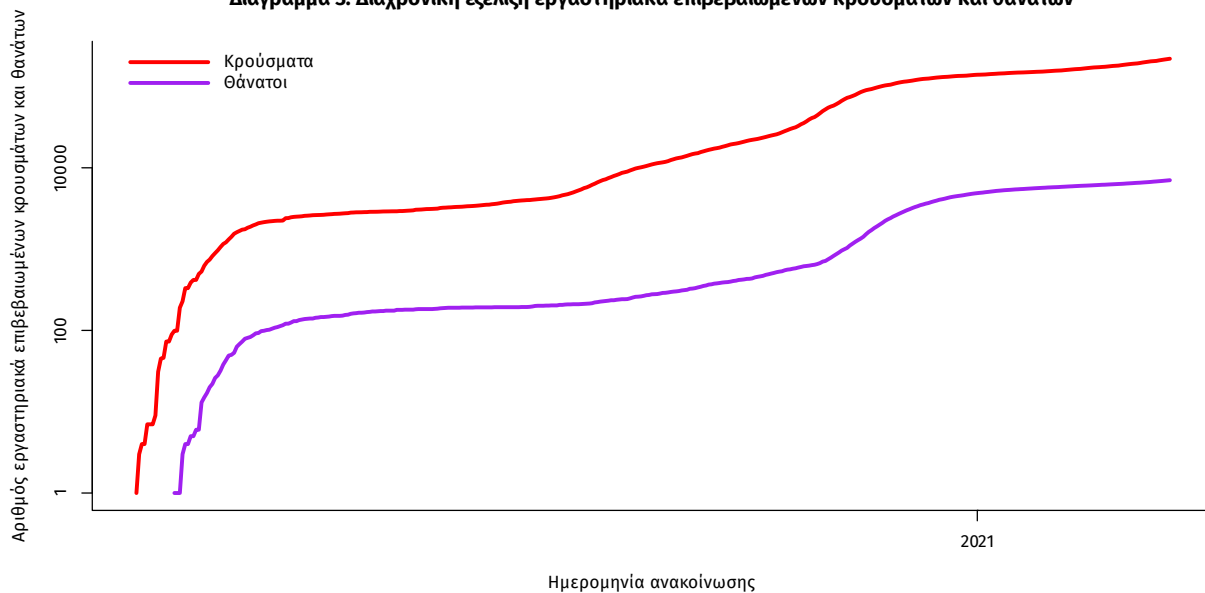
**Διάγραμμα 2: Αριθμός εργαστηριακά επιβεβαιωμένων θανάτων με COVID-19 στην Ελλάδα, 13 Μαρτίου 2021**



Σημ.: οι στήλες στο Διάγραμμα 2 εκφράζουν τον αριθμό νέων θανάτων με βάση την ημερομηνία θανάτου

Η διαχρονική εξέλιξη των συνολικών κρουσμάτων και συνολικού αριθμού των θανάτων ασθενών COVID-19 παρουσιάζεται στο ακόλουθο διάγραμμα.

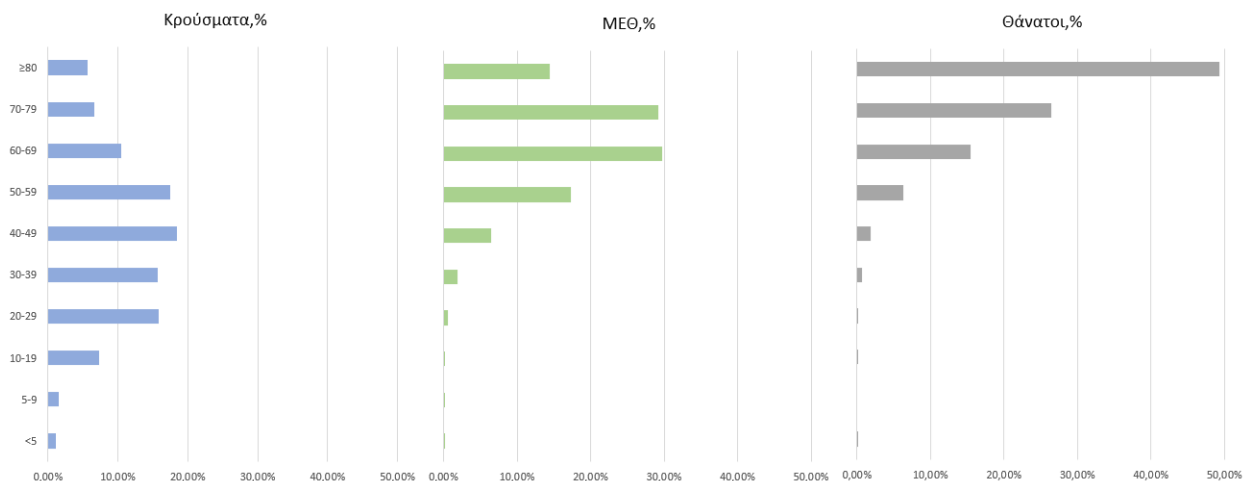
**Διάγραμμα 3: Διαχρονική εξέλιξη εργαστηριακά επιβεβαιωμένων κρουσμάτων και θανάτων**



Σημ.: ευθεία γραμμή υποδηλώνει εκθετικό ρυθμό αύξησης της ασθένειας (σε λογαριθμική κλίμακα)

Ο αριθμός των ασθενών που νοσηλεύονται **διασωληνωμένοι** είναι **545** (67.5% άνδρες). Η **διάμεση ηλικία** τους είναι **68** έτη. Το 84.2% έχει υποκείμενο νόσημα ή/και ηλικία 70 ετών και άνω. Από την αρχή της πανδημίας έχουν εξέλθει από τις ΜΕΘ **1.482** ασθενείς. Οι εισαγωγές<sup>2</sup> νέων ασθενών Covid-19 στα νοσοκομεία της επικράτειας είναι **444** (ημερήσια μεταβολή **-4.31%**). Ο μέσος όρος εισαγωγών του επηημέρου είναι **430** ασθενείς.

**Ηλικιακή κατανομή:** Η διάμεση ηλικία των κρουσμάτων είναι **44** έτη (εύρος 0.2 έως 105 έτη), ενώ η διάμεση ηλικία των θανόντων είναι **79** έτη (εύρος 0 έως 103 έτη).



Ακολούθως παρουσιάζεται η ηλικιακή κατανομή των (α) συνολικών κρουσμάτων, (β) των περιστατικών που κατέληξαν σε θάνατο και (γ) των ασθενών που νοσηλεύονται διασωληνωμένοι:

Πίνακας 1: Ηλικιακή κατανομή επιβεβαιωμένων κρουσμάτων COVID-19

	Σύνολο κρουσμάτων COVID-19*	Θάνατοι ασθενών με COVID-19	Νοσηλευόμενοι διασωληνωθέντες
<b>Σύνολο</b>			
0 – 17 ετών	15738 (7.3%)	2 (0.0%)	0 (0.0%)
18 – 39 ετών	72971 (34.0%)	49 (0.7%)	7 (1.3%)
40 – 64 ετών	90043 (41.9%)	1016 (14.4%)	194 (35.6%)
65 και άνω	36102 (16.8%)	5971 (84.8%)	344 (63.1%)
<b>Άνδρες</b>			
0 – 17 ετών	8306 (7.5%)	1 (0.0%)	0 (0.0%)
18 – 39 ετών	38871 (35.2%)	40 (1.0%)	5 (1.4%)
40 – 64 ετών	45724 (41.3%)	711 (17.2%)	138 (37.6%)
65 και άνω	17681 (16.0%)	3381 (81.8%)	224 (61.0%)
<b>Γυναίκες</b>			
0 – 17 ετών	7431 (7.1%)	1 (0.0%)	0 (0.0%)
18 – 39 ετών	34094 (32.7%)	9 (0.3%)	2 (1.1%)
40 – 64 ετών	44307 (42.5%)	305 (10.5%)	56 (31.5%)
65 και άνω	18418 (17.7%)	2590 (89.2%)	120 (67.4%)

\* Τα στοιχεία αφορούν τα κρούσματα εκείνα για τα οποία είναι γνωστή και επιβεβαιωμένη η ηλικία τους

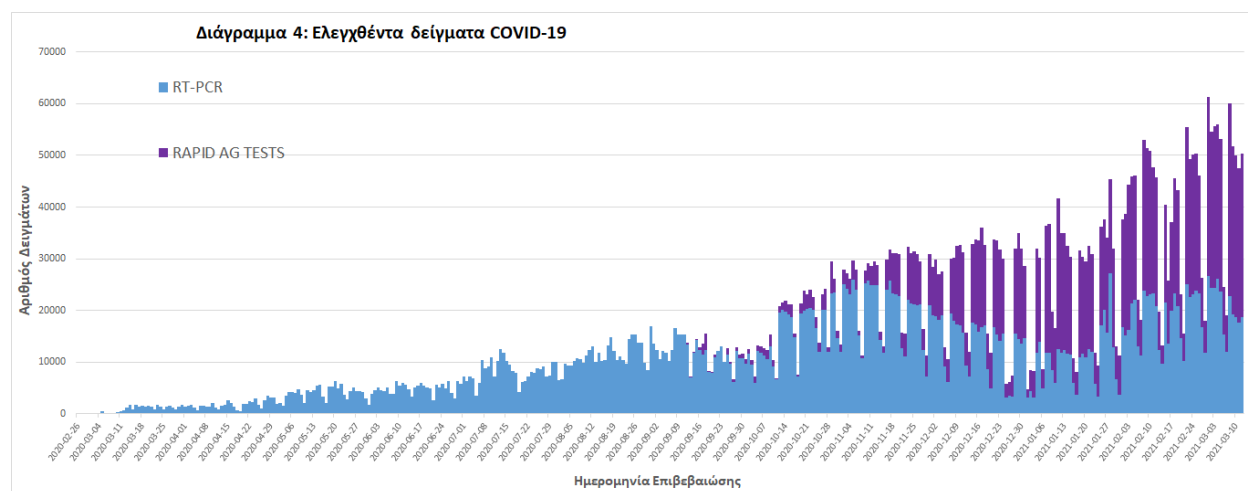
<sup>2</sup>τα δεδομένα αφορούν τις εισαγωγές της προηγούμενης μέρας που έχουν δηλωθεί στο ΕΚΑΒ.

**Κατανομή ανακοινωθέντων εγχώριων κρουσμάτων:** Από το σύνολο των **2.512 νέων** κρουσμάτων του νέου ιού στη χώρα **8** είναι εισαγόμενα εκ των οποίων **7** εντοπίστηκαν κατόπιν ελέγχων στις πύλες εισόδου της χώρας. Η κατανομή των **2.504** νέων εγχώριων κρουσμάτων ανά Περιφερειακή Ενότητα παρουσιάζεται στον κατωτέρω πίνακα.<sup>3</sup>

Πίνακας 2: Ημερήσιος αριθμός και κρούσματα ανά 100.000 πληθυσμού επιβεβαιωμένων εγχώριων κρουσμάτων COVID-19 ανά περιφερειακή ενότητα στις 13 Μαρτίου 2021

ΠΕΡΙΦΕΡΕΙΑΚΗ ΕΝΟΤΗΤΑ	ΚΡΟΥΣΜΑΤΑ	ΜΕΣΟΣ ΟΡΟΣ ΚΡΟΥΣΜΑΤΩΝ ΤΩΝ ΤΕΛΕΥΤΑΙΩΝ 7 ΗΜΕΡΩΝ		ΚΡΟΥΣΜΑΤΑ ΑΝΑ 100000 ΠΛΗΘΥΣΜΟ	ΠΕΡΙΦΕΡΕΙΑΚΗ ΕΝΟΤΗΤΑ	ΚΡΟΥΣΜΑΤΑ	ΜΕΣΟΣ ΟΡΟΣ ΚΡΟΥΣΜΑΤΩΝ ΤΩΝ ΤΕΛΕΥΤΑΙΩΝ 7 ΗΜΕΡΩΝ		ΚΡΟΥΣΜΑΤΑ ΑΝΑ 100000 ΠΛΗΘΥΣΜΟ
		ΚΡΟΥΣΜΑΤΑ	ΗΜΕΡΩΝ				ΚΡΟΥΣΜΑΤΑ	ΗΜΕΡΩΝ	
ΑΙΤΩΛΟΑΚΑΡΝΑΝΙΑΣ	19	19,29	9,01	ΚΟΡΙΝΘΙΑΣ	38	34,57	26,19		
ΑΝΑΤΟΛΙΚΗΣ ΑΤΤΙΚΗΣ	141	109,00	28,07	ΚΩ	4	3,29	11,63		
ΑΡΓΟΛΙΔΑΣ	26	20,29	26,79	ΛΑΚΩΝΙΑΣ	5	2,43	5,61		
ΑΡΚΑΔΙΑΣ	20	13,14	23,07	ΛΑΡΙΣΣΑΣ	81	69,00	28,49		
ΑΡΤΑΣ	7	4,00	10,31	ΛΑΣΙΘΙΟΥ	1	2,14	1,33		
ΑΧΑΪΑΣ	105	83,29	33,84	ΛΕΣΒΟΥ	17	14,00	19,67		
ΒΟΙΩΤΙΑΣ	76	28,57	64,45	ΜΑΓΝΗΣΙΑΣ	27	17,43	14,21		
ΒΟΡΕΙΟΥ ΤΟΜΕΑ ΑΘΗΝΩΝ	129	117,43	21,8	ΜΕΣΣΗΝΙΑΣ	17	8,00	10,63		
ΓΡΕΒΕΝΩΝ	5	2,29	15,74	ΜΥΚΟΝΟΥ	3	4,29	29,6		
ΔΡΑΜΑΣ	4	3,00	4,07	ΝΗΣΩΝ	30	15,43	40,19		
ΔΥΤΙΚΗΣ ΑΤΤΙΚΗΣ	67	46,43	41,63	ΝΟΤΙΟΥ ΤΟΜΕΑ ΑΘΗΝΩΝ	134	95,00	25,29		
ΔΥΤΙΚΟΥ ΤΟΜΕΑ ΑΘΗΝΩΝ	165	152,00	33,7	ΞΑΝΘΗΣ	4	2,57	3,6		
ΕΒΡΟΥ	12	7,71	8,11	ΠΕΙΡΑΙΩΣ	182	149,14	40,53		
ΕΥΒΟΙΑΣ	32	27,29	15,18	ΠΕΛΛΑΣ	27	15,43	19,33		
ΕΥΡΥΤΑΝΙΑΣ	10	7,86	49,8	ΠΕΡΙΑΣ	32	20,86	25,26		
ΖΑΚΥΝΘΟΥ	3	5,57	7,36	ΠΡΕΒΕΖΑΣ	2	2,71	3,48		
ΗΛΕΙΑΣ	27	15,00	16,95	ΡΕΘΥΜΝΟΥ	7	9,86	8,18		
ΗΜΑΘΙΑΣ	18	17,57	12,8	ΡΟΔΟΠΗΣ	1	4,00	0,89		
ΗΡΑΚΛΕΙΟΥ	58	43,14	18,99	ΡΟΔΟΥ	3	3,14	2,5		
ΘΕΣΣΑΛΟΝΙΚΗΣ	12	9,29	27,53	ΣΑΜΟΥ	3	2,14	9,1		
ΘΕΣΣΑΛΟΝΙΚΗΣ	264	208,00	23,78	ΣΕΡΡΩΝ	14	14,86	7,94		
ΘΗΡΑΣ	1	0,86	5,3	ΣΠΟΡΑΔΩΝ	4	3,29	28,99		
ΙΩΑΝΝΙΝΩΝ	26	21,71	15,49	ΣΥΡΟΥ	2	0,43	9,3		
ΚΑΒΑΛΑΣ	23	16,57	18,41	ΤΡΙΚΑΛΩΝ	7	6,71	5,34		
ΚΑΛΥΜΝΟΥ	23	6,71	78,09	ΦΘΙΩΤΙΔΑΣ	57	23,00	36,02		
ΚΑΡΔΙΤΣΑΣ	23	13,00	20,26	ΦΩΚΙΔΑΣ	8	4,71	19,83		
ΚΑΣΤΟΡΙΑΣ	11	8,43	21,86	ΧΑΛΚΙΔΙΚΗΣ	27	20,57	25,49		
ΚΕΝΤΡΙΚΟΥ ΤΟΜΕΑ ΑΘΗΝΩΝ	332	246,29	32,25	ΧΑΝΙΩΝ	25	17,29	15,97		
ΚΕΡΚΥΡΑΣ	2	2,57	1,92	ΧΙΟΥ	1	3,71	1,9		
ΚΙΛΙΚΙΑΣ	7	9	8,7	ΥΠΟ ΔΙΕΡΕΥΝΗΣΗ	55				
ΚΟΖΑΝΗΣ	38	29,14	25,3						

**Δείγματα που έχουν ελεγχθεί:** Από την 1η Ιανουαρίου 2020 μέχρι σήμερα, στα εργαστήρια που διενεργούν ελέγχους για τον νέο κορωνοϊό (SARS-CoV-2) και που δηλώνουν συστηματικά το σύνολο των δειγμάτων που ελέγχουν, έχουν συνολικά ελεγχθεί **3.910.466** κλινικά δείγματα ενώ από Μονάδες Υγείας και Κλιμάκια του ΕΟΔΥ που διενεργούν ελέγχους Rapid Ag έχουν ελεγχθεί **1.927.329** δείγματα. Ο μέσος όρος του επημετέρου είναι **43.331** δειγματοληπτικοί έλεγχοι.

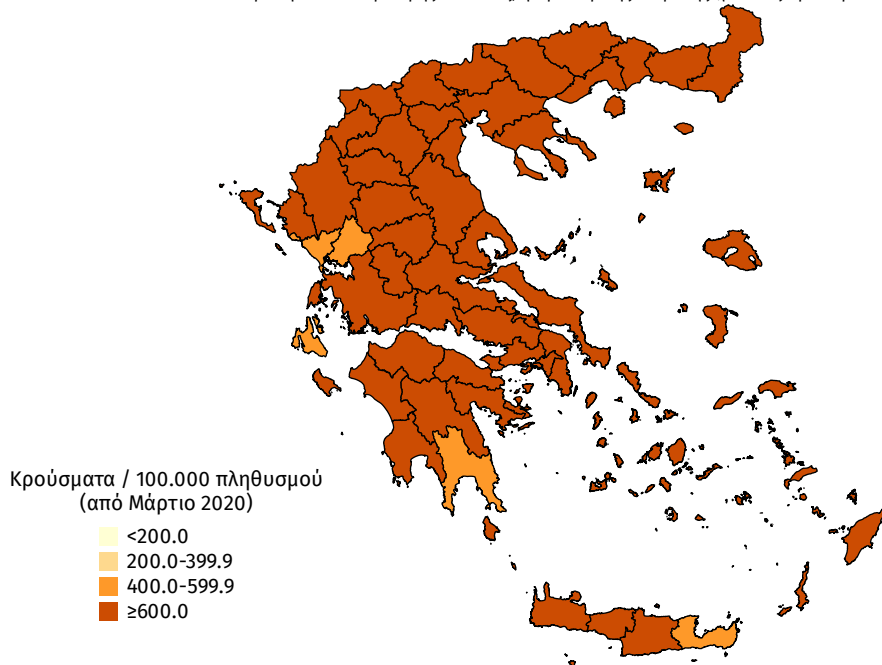


<sup>3</sup> Η παρούσα κατανομή δύναται να τροποποιηθεί ανάλογα τα διαθέσιμα επιδημιολογικά δεδομένα, αναγράφονται μόνο οι ΠΕ με καταγεγραμμένα κρούσματα

**Γεωγραφική διασπορά:** Ο χάρτης αποτυπώνει τη γεωγραφική κατανομή των συνολικών κρουσμάτων COVID-19 (από την αρχή της επιδημίας) ανά Περιφερειακή Ενότητα της χώρας, με βάση την δηλωθείσα διεύθυνση μόνιμης κατοικίας του ασθενούς, ή τη διεύθυνση προσωρινής διαμονής για τους τουρίστες και άλλους προσωρινά διαμένοντες στην Ελλάδα. Συμπεριλαμβάνονται τόσο κρούσματα με ιστορικό ταξιδιού (“εισαγόμενα”) όσο και κρούσματα με πιθανή εγχώρια μετάδοση.

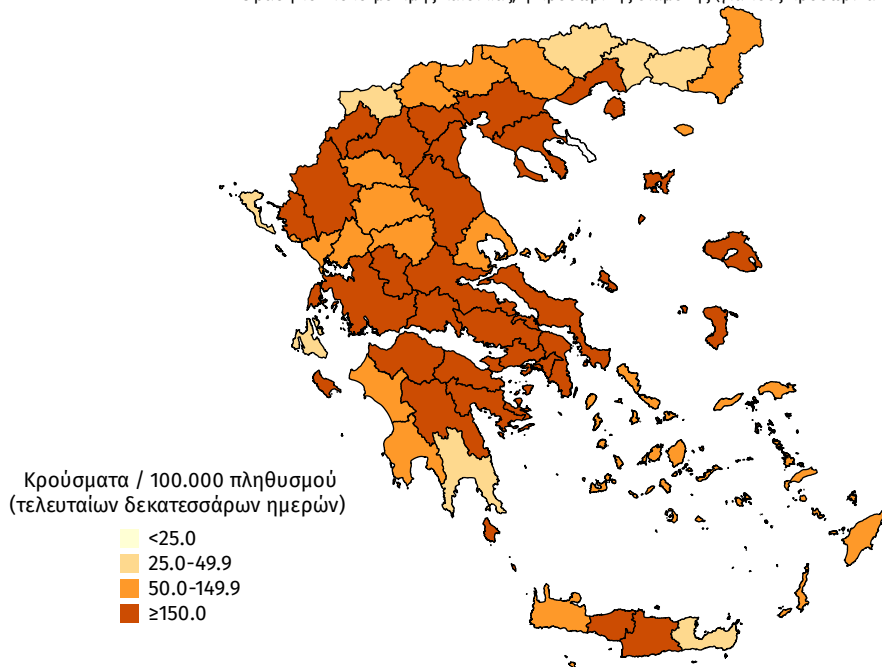
**Διάγραμμα 5: Χάρτης αθροιστικής επίπτωσης επιβεβαιωμένων κρουσμάτων COVID-19, 13 Μαρτίου 2021**

Με βάση τον τόπο μόνιμης κατοικίας, ή προσωρινής διαμονής (για τους προσωρινά διαμένοντες)

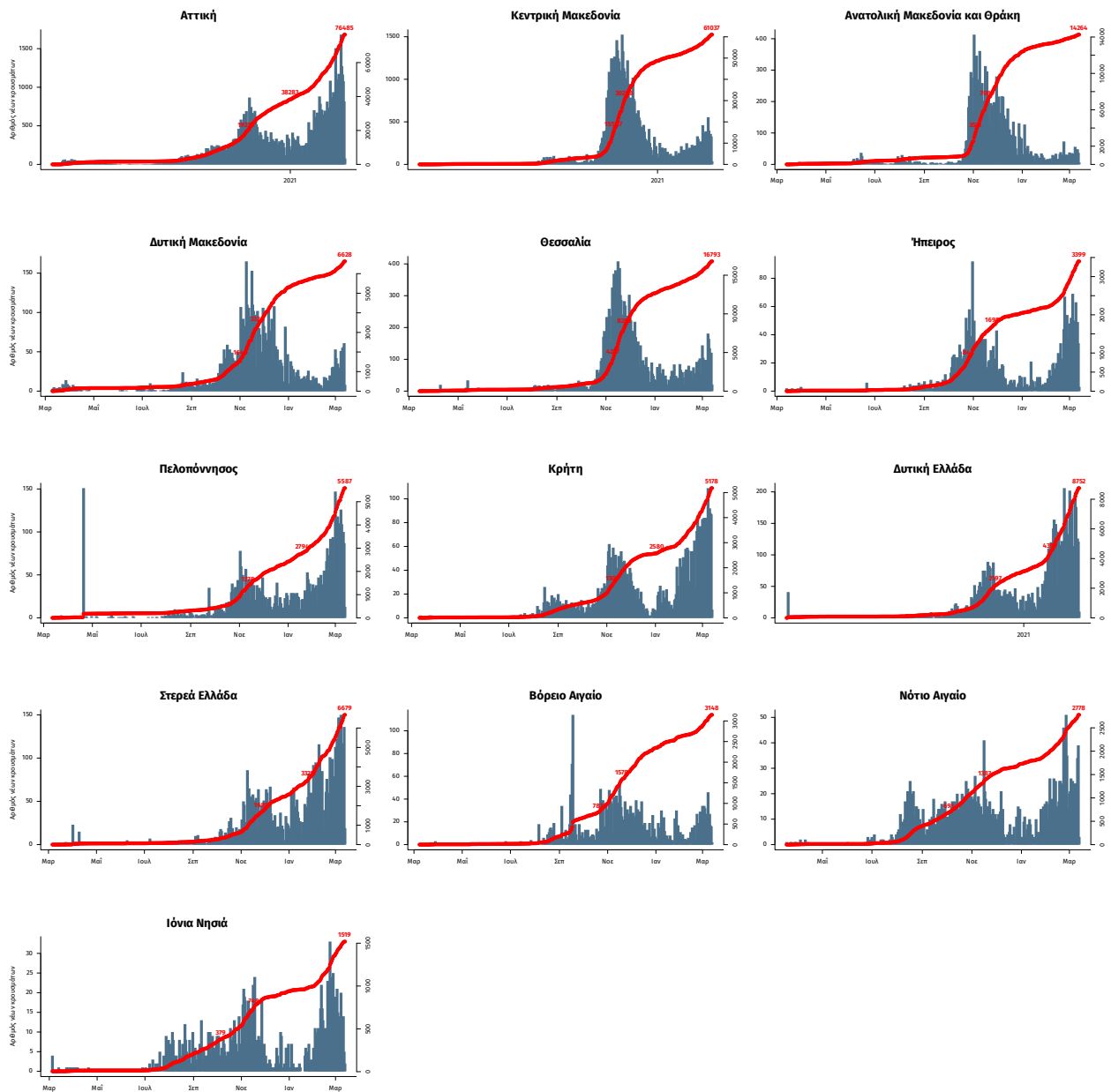


**Διάγραμμα 6: Χάρτης επίπτωσης τελευταίων δεκατεσσάρων ημερών επιβεβαιωμένων κρουσμάτων COVID-19, 13 Μαρτίου 2021**

Με βάση τον τόπο μόνιμης κατοικίας, ή προσωρινής διαμονής (για τους προσωρινά διαμένοντες)



**Παράρτημα 1: Επιδημικές καμπύλες κρουσμάτων COVID-19** με βάση την δηλωθείσα διεύθυνση μόνιμης κατοικίας του κρούσματος ή τη διεύθυνση προσωρινής διαμονής για τους τουρίστες και άλλους προσωρινά διαμένοντες στην Ελλάδα. Συμπεριλαμβάνονται τόσο κρούσματα με ιστορικό ταξιδιού όσο και κρούσματα με πιθανή εγχώρια μετάδοση.



Σημ.: οι στήλες εκφράζουν τον αριθμό νέων κρουσμάτων με βάση την ημερομηνία λήψης εργαστηριακού δείγματος, και όχι με βάση την ημερομηνία ανακοίνωσης των κρουσμάτων.